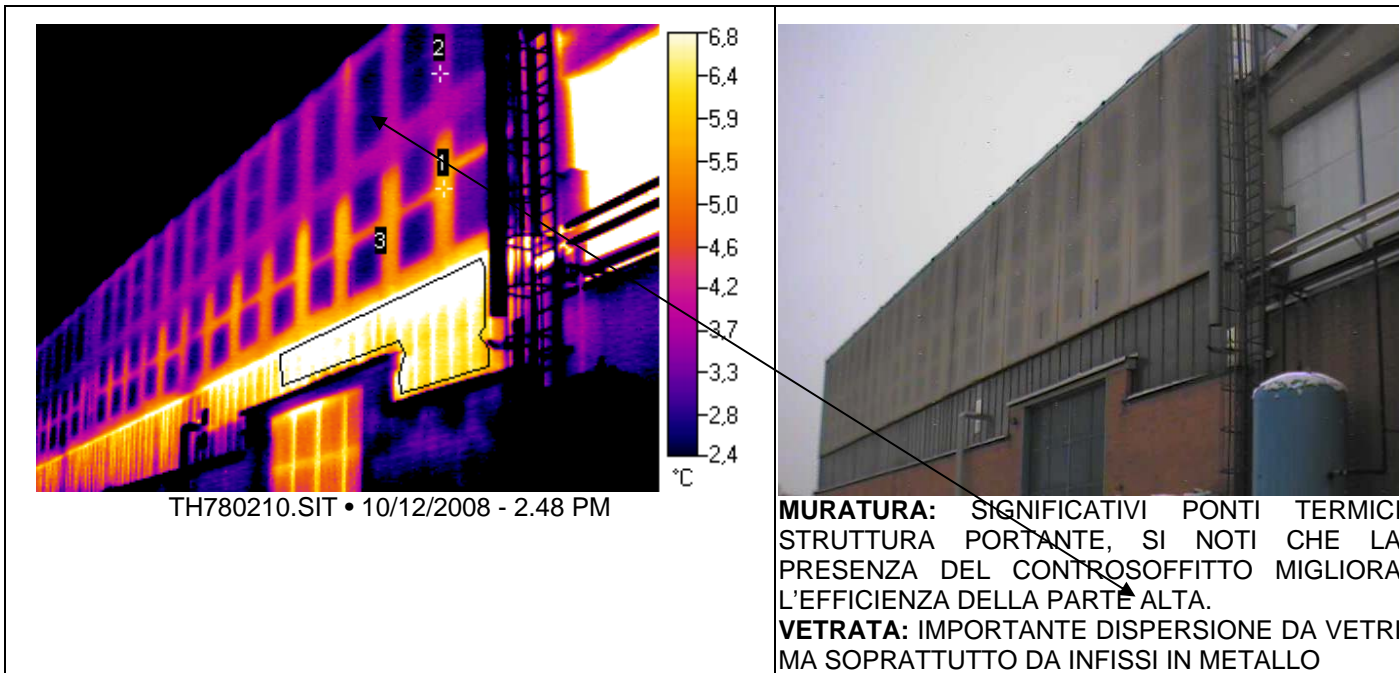
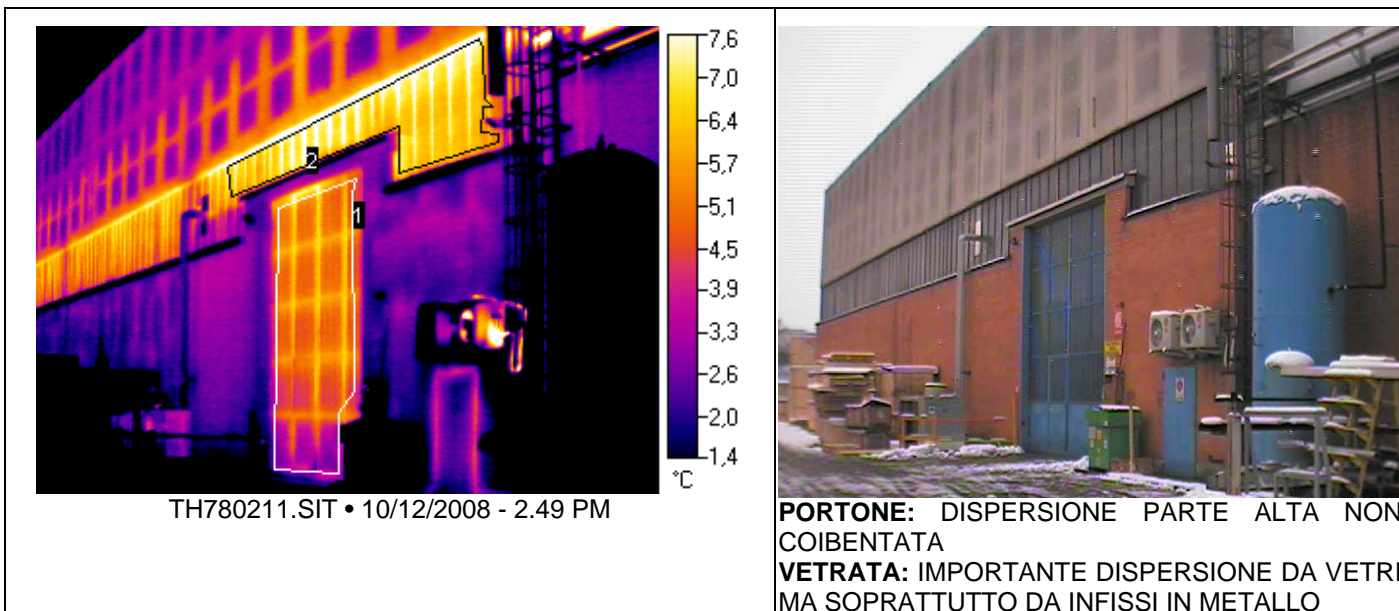


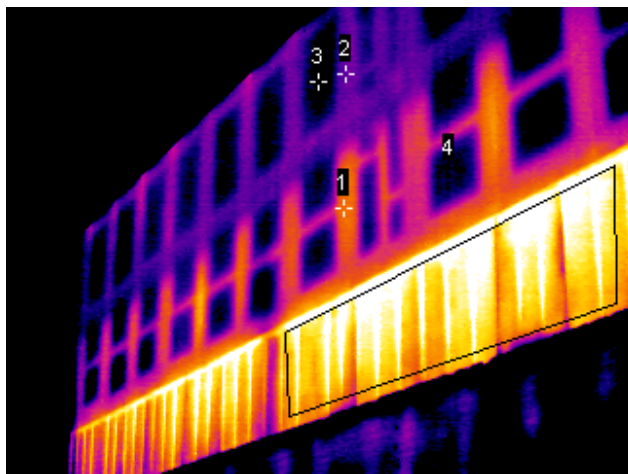
CAPANNONE INDUSTRIALE



	Point 1	Point 2	Poly 3
Emiss.	0,87	0,87	0,65
Avg			11,4
Min			7,6
Max	6,9	4,3	14,4
Delta			



	Poly 1	Poly 2
Emiss.	0,65	0,65
Avg	11,1	8,4
Min	7,1	4,1
Max	14,1	11,8
Delta		-2,3



TH780212.SIT • 10/12/2008 - 2.49 PM



MURATURA: SIGNIFICATIVI PONTI TERMICI STRUTTURA PORTANTE, SI NOTI CHE LA PRESENZA DEL CONTROSOFFITTO MIGLIORA L'EFFICIENZA DELLA PARTE ALTA.

VETRATA: IMPORTANTE DISPERSIONE DA VETRI MA SOPRATTUTTO DA INFISSI IN METALLO

	Point 1	Point 2	Point 3	Poly 4
Emiss.	0,87	0,87	0,87	0,65
Avg				11,5
Min				8,1
Max	6,7	4,6	3,5	14,6
Delta		-2,1	-3,2	7,9